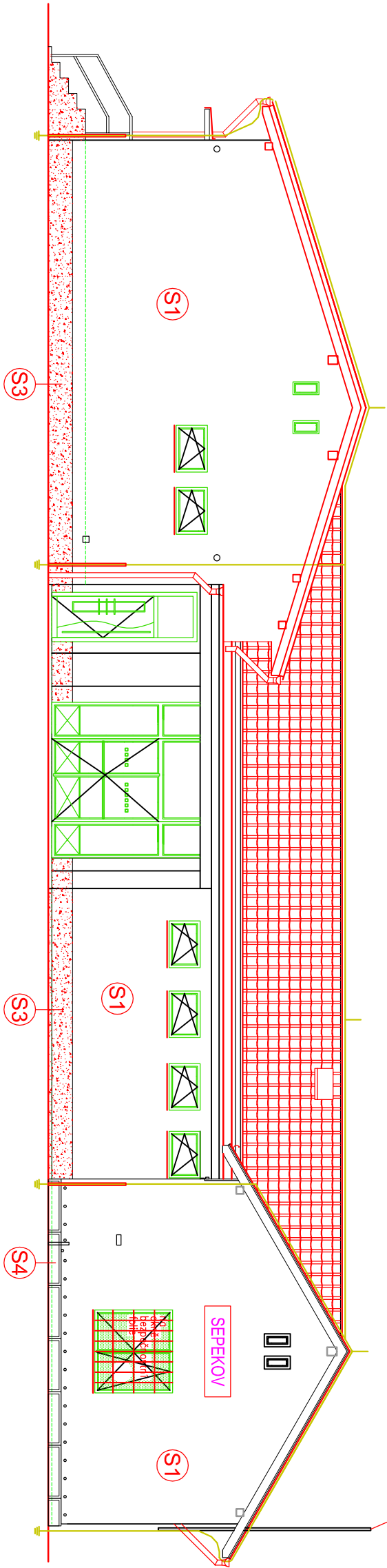


POHLED SEVERNÍ - nový stav



následující držák
přívod elektro
před započítáním prací
zajistí pracovníci firmy E.ON

SKLADBY FASÁD

S1 Skladba obvodových stěn

- stáv. zděné stěny
- očistit, osekát nesoudržné zavlhlé omítky
- očistit tlakovou vodou a upravit stávající povrch
- oprava jádrové omítky 30%
- stěrka s vtloučenou armovací tkaninou
- základní nátěr
- tenkovrstvá silikátová omítko zrn 1,5mm, probavená

S1.1 Skladba obvodových stěn v místech ostřikovaných vodou (do výšky cca. 300–400mm)

- stáv. zděné stěny
- očistit tlakovou vodou a upravit stávající povrch
- očistit, osekát nesoudržné zavlhlé omítky
- očistit tlakovou vodou a upravit stávající povrch
- oprava jádrové omítky 30%
- stěrka s vtloučenou armovací tkaninou
- stěrka
- tekutá hydroizolace
- základní nátěr
- tenkovrstvá silikátová omítko zrn 1,5mm, probavená

S3 Skladba soklu nad terénem

- osekát obklad (kabiniec) a nesoudržné omítky
- očistit tlakovou vodou, upravit, osekát výstupky
- oprava jádrové omítky 100%
- stěrka s vtloučenou armovací tkaninou
- stěrka
- tekutá hydroizolace
- základní nátěr
- soklová tenkovrstvá omítko marmolit

S4 Kamenný sokl nad terénem

- očistit tlakovou vodou, opravit
- chybějící kamenné prvky doplnit, vyspárovat

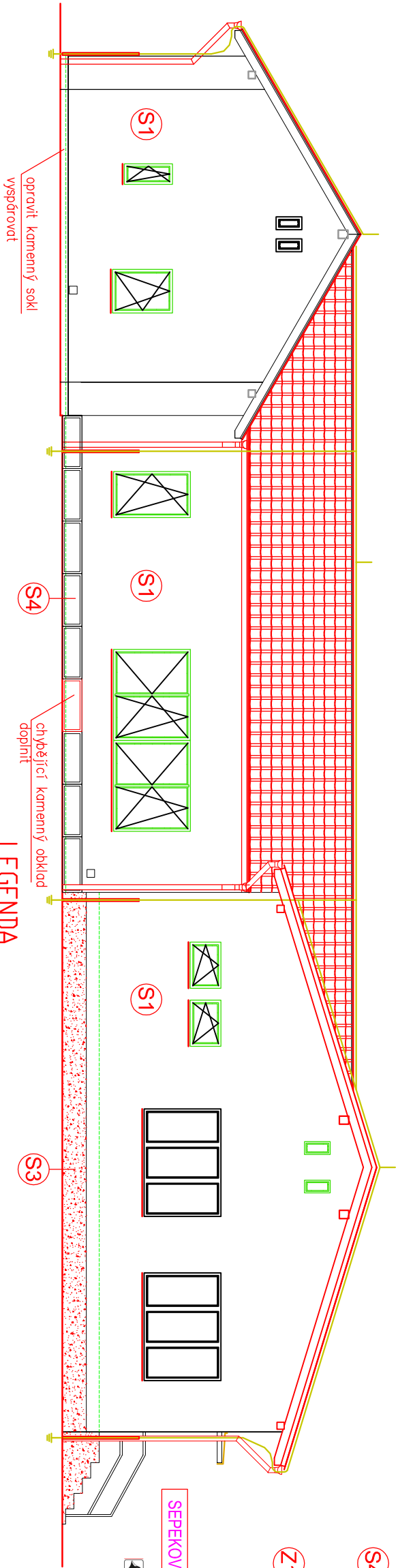
Z1

- Nové zámk. dlažba pochází
- zámková dlažba 60mm
- kladecí vrstva, fr. 4–8mm, popř. 2–5mm ... 30mm
- drsné kamenivo 8–16mm ... 100 až 150mm
- stávající pláň (15 MPa) po vybourání původních zpevněných ploch do hloubky cca.250mm
- Osazení nové neosvětlené cedule s označením názvu zástavky dle Směrnice SZDC č. 118. ... 1ks
- Osazení nové neosvětlené cedule piktogramem dle TNZ 73 63 90

SEPEKOV

Jedná se o stavební úpravy. Všechny práce musí být připraveny stavu nosných prvků a konstrukcí. Rozměry informativní. Při práci dodržovat všechny ČSN a bezpečnostní předpisy. Při výkopech kolem objektu pozor na přípojky.

POHLED JIŽNÍ - nový stav



LEGENDA

STÁVAJÍCÍ PLASTOVÉ VENKOVNÍ VÝPLNĚ OTVORŮ

MĚNĚNÉ VENKOVNÍ VÝPLNĚ OTVORŮ

MĚNĚNÉ VENKOVNÍ VÝPLNĚ OTVORŮ
—OKNA S BEZPEČNOSTNÍ FÓLIÍ

ČERVENÁ – nové konstrukce

HROMOSVOD

- nové svody hromosvodu na fasádě vč. nových krycích úhelníků
- u terénu napojit na stáv. zemiňní

krycí úhelník
u paty hromosvodu

LEGENDA

FASÁDA:	STRUKTURÁLNÍ OMÍTKA–SILIKÁTOVÁ ZRN. 1,5 MM
	SÍTKA + LEPIDLO, PENETRACE
	JÁDROVÁ OMÍTKA OPRAVA cca 30%, OČIŠTĚNÍ
STŘEŠNÍ KRYTINA:	PLECHOVÁ KRYTINA, IMITACE TAŠKY
KLEMPÍŘ. PRVKY:	BARVENÝ POZINK
OKNA:	PLASTOVÁ OKNA
VCHODOVÉ DVEŘE:	PLASTOVÉ, ČÁSTEČNĚ PROSKLENÉ
ŘÍMSY:	PALUBKY SHORA NA LAŤÍCH
	SÍTKA + LEPIDLO, FASÁDNÍ OMÍTKA
SOKL:	KAMENNÝ + STRUKTUR. OMÍTKA SOKLOVÁ MARMOLIT

NAVRHL	VYPRACOVAL	KRESLIL	VL projekt Ing. Luboš VANIŠ MILEVSKO, Jirákovo 836 tel 383 809 225, fax 382 809 229 vlprojekt@volny.cz	
OBEC	SEPEKOV	DATUM	11.2019	
INVESTOR	Správa železniční dopravní cesty, státní organizace	MĚŘÍTKO	1:100	
STAVBA	Dílaždné 1003/7, Nové Město, 11000 Praha 1	FORMÁT	A3	
Sepekov ON - oprava budovy zastávky		ÚČEL	DPS	
č.p.171, č.parc.sl.185,3180/1, k.ú.Sepekov[747602]		ČÍSLO VÝKRESU	9	
OBSAH		POHLEDY - nový stav		